

HARIMAU MALAYA

LAMBANG KEBANGGAAN NEGARA



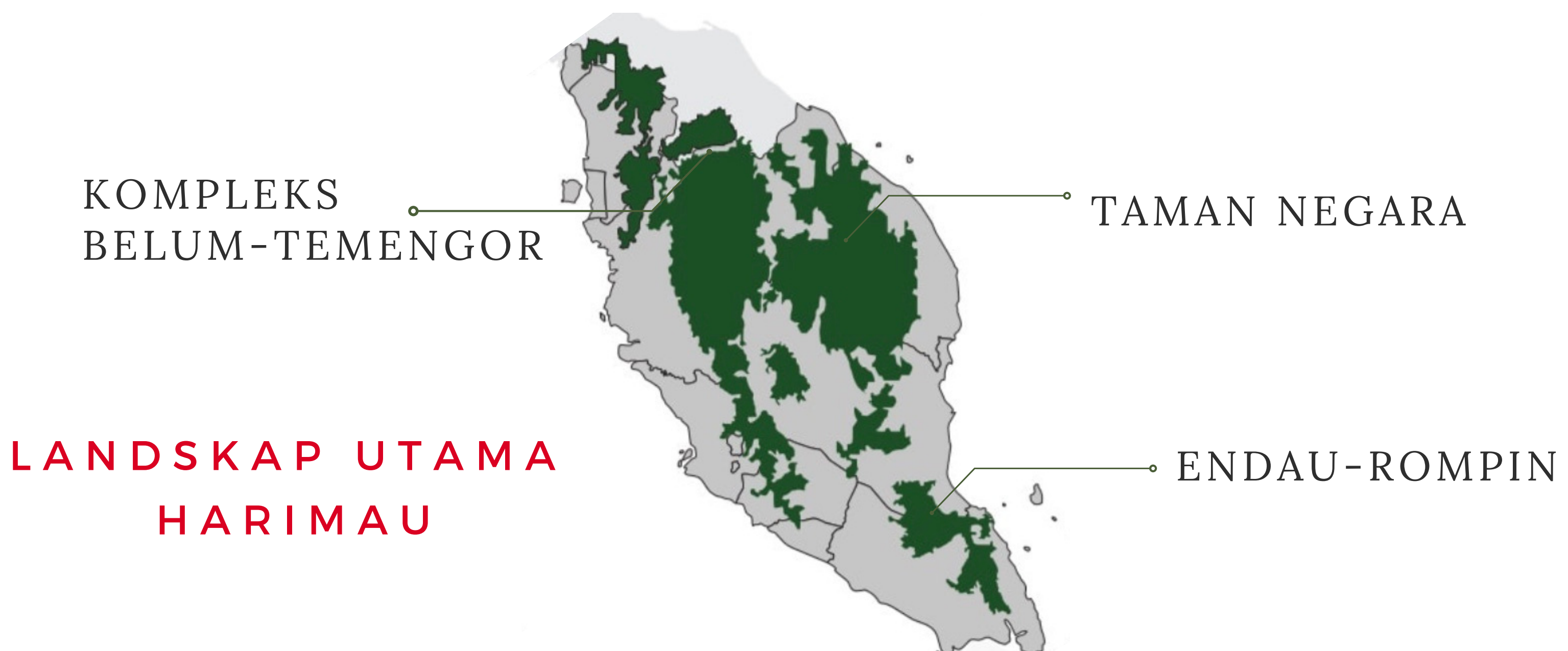
KURANG
DARI
150
DI RIMBA

PANTHERA TIGRIS JACKSONI
TERDAPAT HANYA DI SEMENANJUNG MALAYSIA

1950	2000	2010-2012	2019
3000 HARIMAU	500 HARIMAU	340 HARIMAU	< 200 HARIMAU

SANGAT TERANCAM

Saintis mengatakan harimau kini dalam keadaan genting, sekiranya kita tidak bertindak segera, harimau akan menghadapi kepupusan.



ANCAMAN HARIMAU

PEMBURUAN HARAM



SETIAP BAHAGIAN HARIMAU
- DARI MISAI KE EKOR -
DIDAGANG DI PASARAN GELAP



HARIMAU DIGUNAKAN UNTUK
PERUBATAN TRADISIONAL, TANGKAL
DAN SIMBOL STATUS

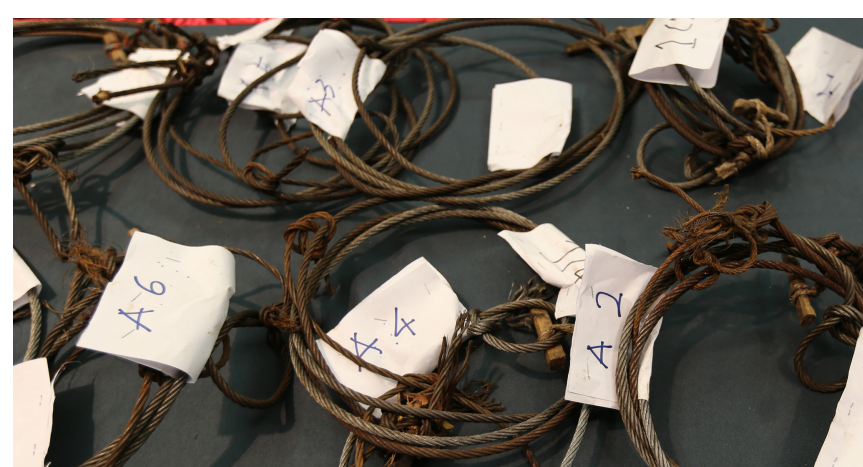
A N C A M A N H A R I M A U

P E M B U R U A N H A R A M



PEMBURU HARAM DARI THAILAND, KEMBOJA, VIETNAM DAN LAOS MENCEROBOH HUTAN KITA UNTUK MENJERAT HARIMAU SEBELUM MENJUALNYA KE CHINA

PENDUDUK TEMPATAN JUGA TURUT TERLIBAT



JERAT MERUPAKAN SENJATA PILIHAN PEMBURU HARAM



HARIMAU YANG TERTANGKAP AKAN MENDERITA

KEBANYAKKANNYA MATI AKIBAT KELAPARAN, KEHILANGAN DARAH ATAU JANGKITAN KUMAN.

IA AKAN CUBA MELEPASKAN DIRINYA DENGAN MENGGIGIT KAKINYA YANG TERPERANGKAP.

JIKA TERLEPAS, IA AKAN TEMPANG, MENJEJASKAN KEHIDUPANNYA.

ANCAMAN HARIMAU

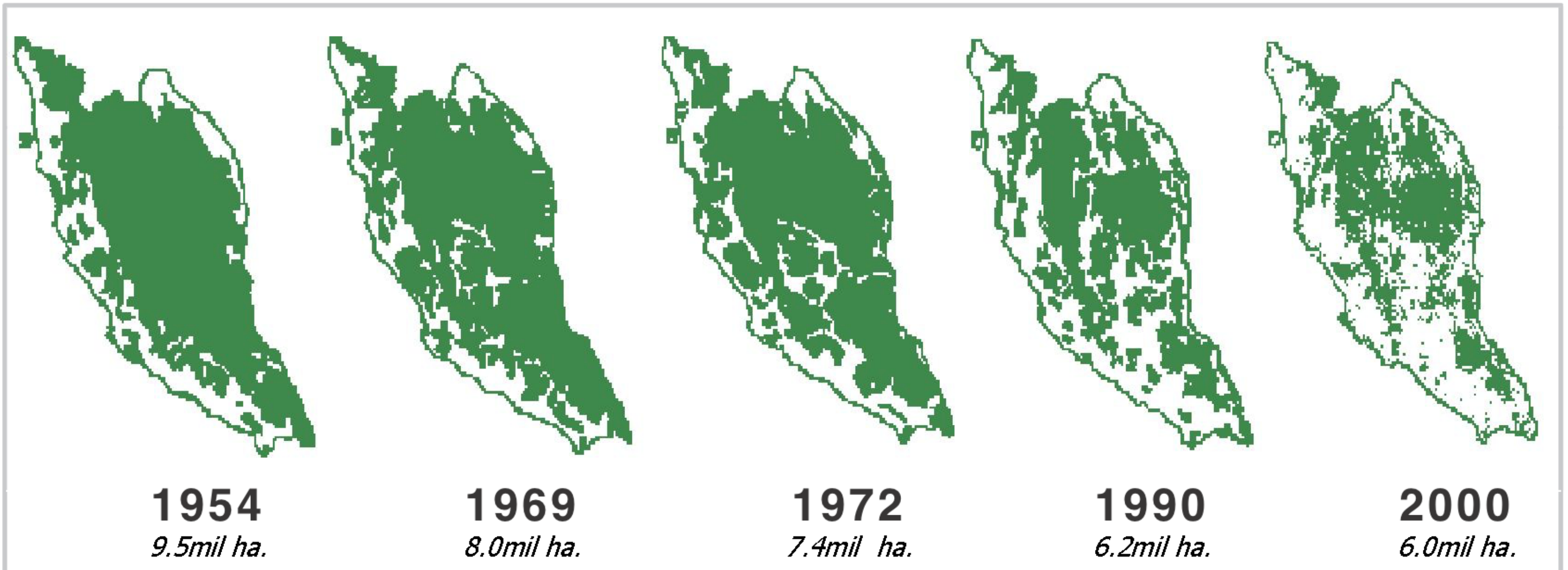
PEMBURUAN HARAM



HARIMAU INI SERING KELIHATAN DI KAMERA PERANGKAP SEHINGGA IA TIBA-TIBA HILANG. IA MUNCUL SEMULA SEBELAS BULAN KEMUDIAN DENGAN SATU KAKINYA KUDUNG - **HASIL KESAN JERAT.** IANYA KELIHATAN SANGAT KURUS DAN KEMUNGKINAN BESAR AKAN MATI.



ANCAMAN HARIMAU KEHILANGAN HABITAT



Source : 1954, 1969 & 1972 – Jomo et al. (2004) after Aitken et al. (1982: 161).
1990 – Jomo et al. (2004) after Anon (1992), 2000 – Stibig et al. (2002: 11).

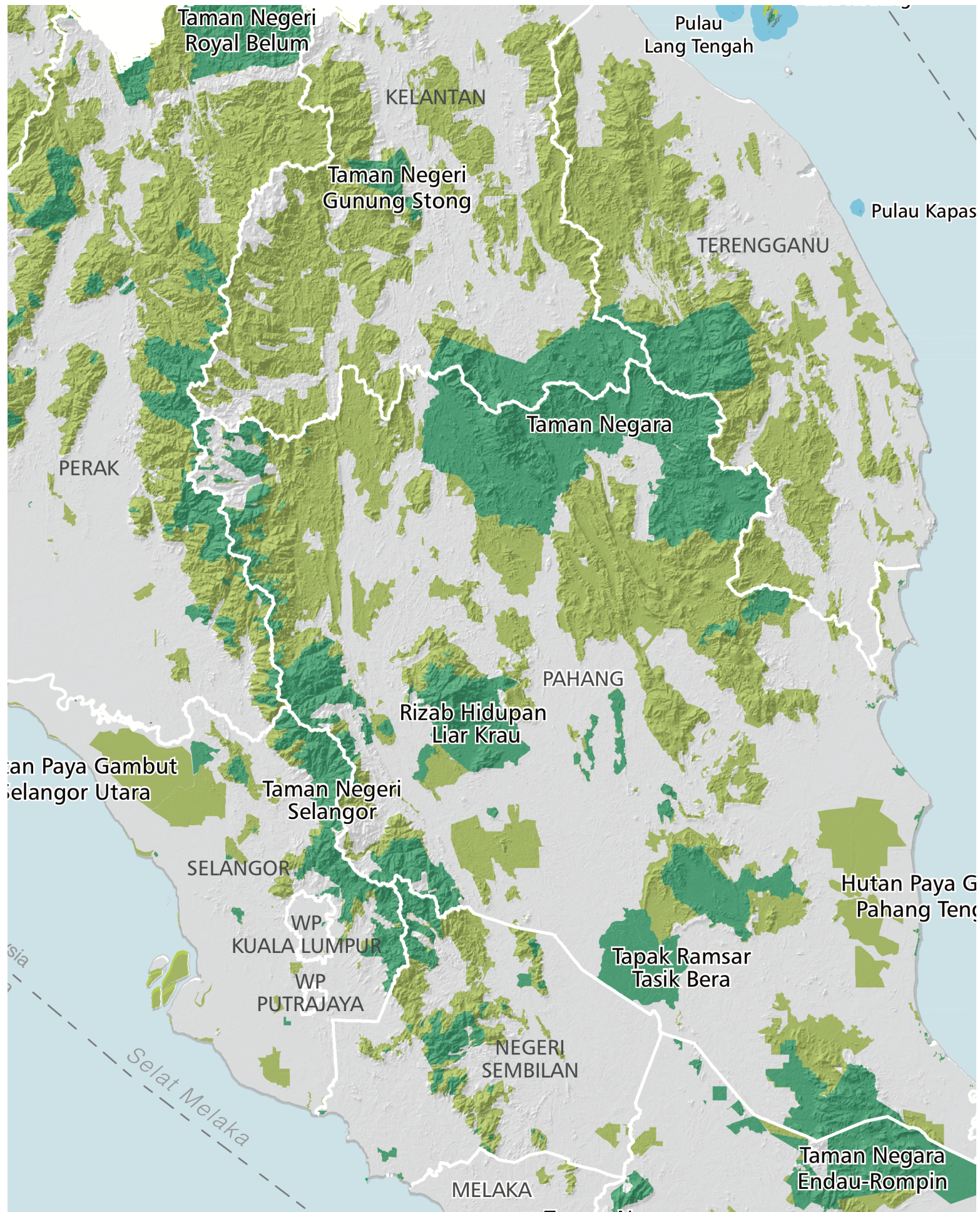
100 TAHUN YANG LALU, SEMENANJUNG
MALAYSIA DILIPUTI HUTAN
KINI, HANYA 45% YANG TINGGAL



KEHILANGAN BIODIVERSITI AMAT KETARA
PELBAGAI FLORA DAN FAUNA KINI
DALAM KEADAAN SANGAT TERANCAM

ANCAMAN HARIMAU FRAGMENTASI HUTAN

HUTAN-HUTAN DI SEMENANJUNG MALAYSIA
KINI MENGHADAPI FRAGMENTASI DI MANA
IA TERPULAU ANTARA SATU SAMA LAIN



HUTAN YANG TIDAK LAGI BERSAMBUNGAN
MENCEGAH PERGERAKAN DAN PEMBIAKAN
HARIMAU SERTA HIDUPAN LAIN,
LALU MENGANGGU RANGKAIAN EKOLOGI DAN
KESEIMBANGAN EKOSISTEM.



ANCAMAN HARIMAU

KEHILANGAN MAKANAN



MAKANAN KEGEMARAN HARIMAU IALAH RUSA SAMBAR. NAMUN, IA KINI TIDAK LAGI KELIHATAN DI HUTAN BELANTARA DAN **RUSA SAMBAR DIANCAM KEPUPUSAN**

MELINDUNGI RUSA SAMBAR MERUPAKAN LANGKAH PENTING UNTUK MENYELAMATKAN HARIMAU MALAYA



DAGING RUSA SAMBAR MENDAPAT PERMINTAAN YANG TINGGI UNTUK SATAY DAN RENDANG. APABILA KITA MEMAKAN DAGING RUSA, HARIMAU KEHILANGAN SUMBER MAKANANNYA.